

練馬春日町駅より徒歩4分

令和5年4月開園



(予定)



(仮称)



merhalsa

認可保育所(予定)

ミアヘルサ保育園ひびき

練馬春日町

事前予約制

開園前説明会のお知らせ

(電話または、下記QRコードより受付)先着順

※事前予約のため、定員になり次第受付を終了いたします。
※当日受付はございません。

要予約

要予約



説明会場

をご希望の方

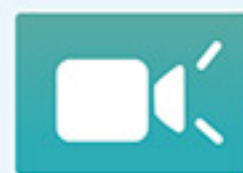
第1回

日時 : 11月3日(木)
時間 : 午前 10:00~11:00
定員 : 30名

■場所: 春日町地域集会所 会議室
〒179-0074 練馬区春日町5-30-1

■アクセス: 都営大江戸線「練馬春日町駅」
A1番出口から徒歩3分
※車での来場はご遠慮下さい

- ※予約時に[氏名・連絡先・お子様の入園時の月齢]をお伺いします。
- ※感染対策にご協力をお願いします。
- ※咳・発熱等の風邪の症状がある場合は来場をご遠慮いただき、オンライン説明会への参加をご検討ください。
- ※来場される際には、マスク着用のうえ、保護者の方2名までのご参加をお願いいたします。



ONLine

(Zoom予定)

をご希望の方

第1回

日時 : 11月6日(日)
時間 : 午前10:00~11:00
定員 : 100名

第2回

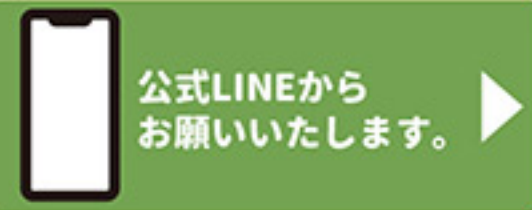
日時 : 11月13日(日)
時間 : 午前10:00~11:00
定員 : 100名

※予約時に、「氏名・連絡先・お子様の入園時の月齢・メールアドレス」をお伺いします。



保育事業本部 ミアヘルサ保育園ひびき練馬春日町 準備室
申込期間: 各開催日前日まで
受付時間: 平日 10時~18時
※ただし定員になり次第、受付を終了いたします。
※申し込み後にキャンセルされる場合は開催日前日までにご連絡ください。

開園前説明会のご予約は...



LINEをご利用していない場合はお電話にて申し込みをお願いいたします。

TEL:03-3341-8021

園の概要

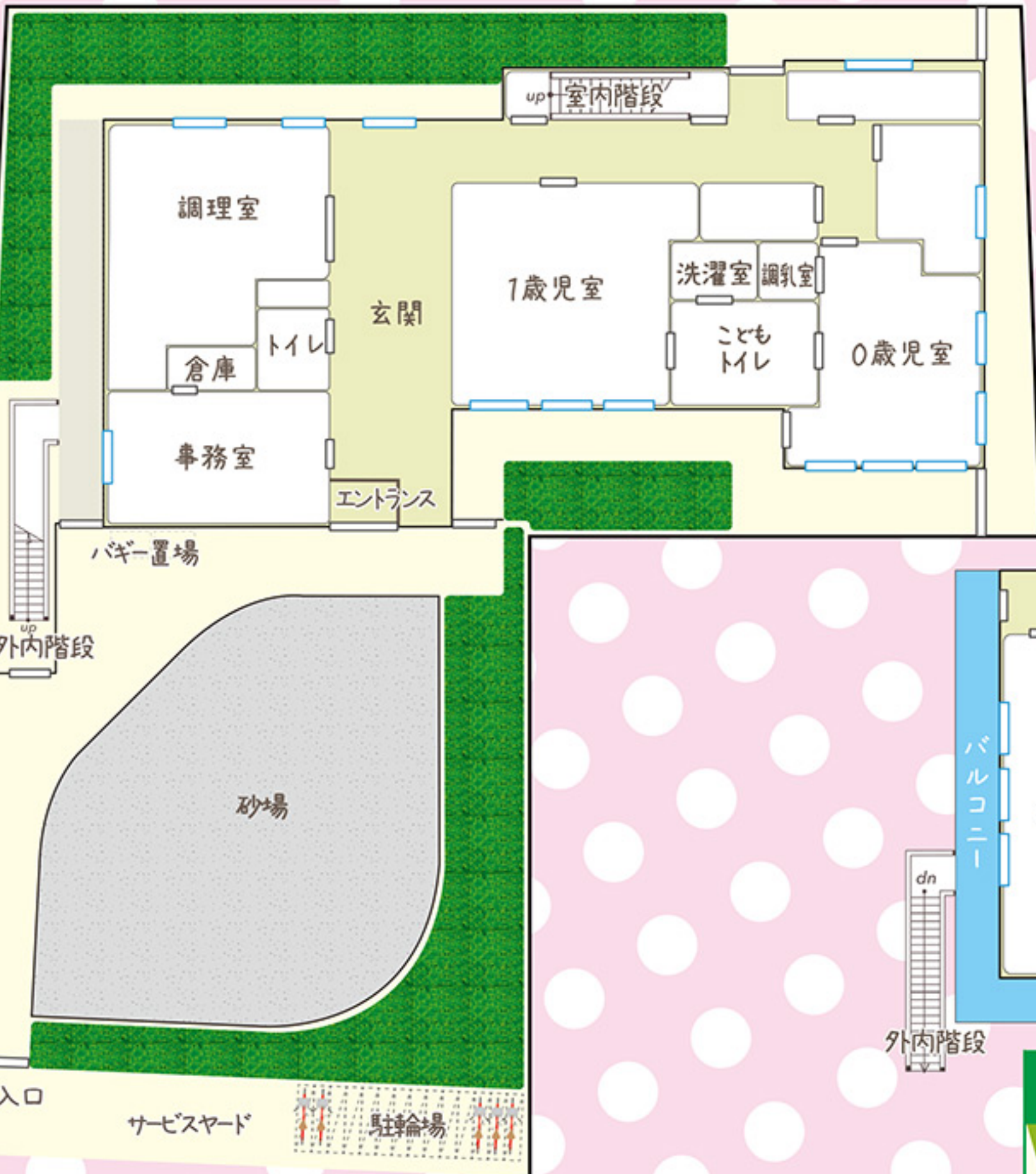
園名：(仮称)ミアヘルサ保育園ひびき 練馬春日町
住所：東京都練馬区春日町四丁目 13 番(号未定)
開園時間：7：15～18：15(延長18：16～19：15)
休園日：日曜日・祝日・年末年始
対象年齢：0歳児～5歳児
施設面積：856.34 m²
園庭：あり
定員：44名(初年度)

※障害児保育の実施は5月からとなります。

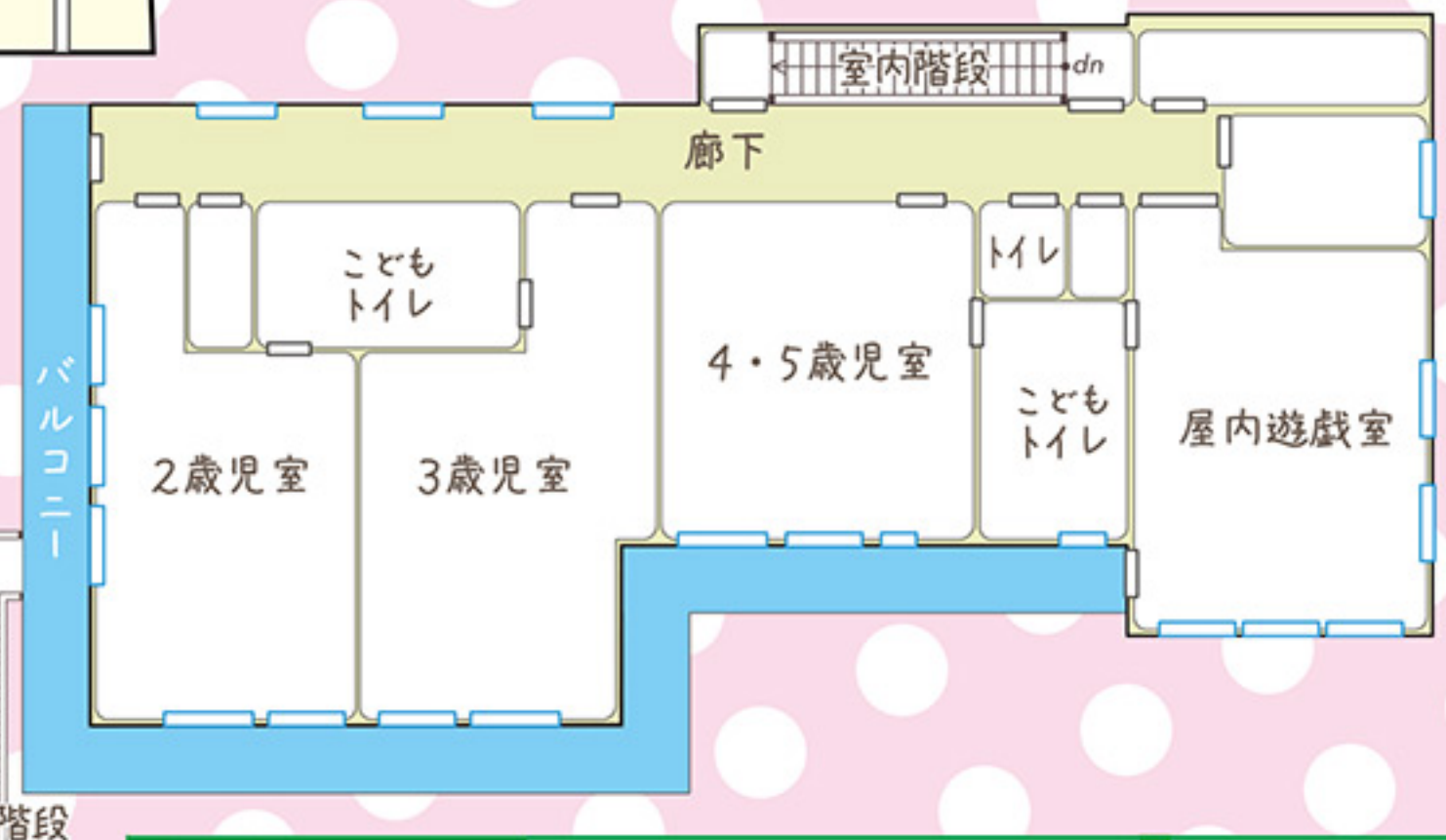
定員内訳

0歳児.....6名
 1歳児.....11名
 2歳児.....11名
 3歳児.....16名

4歳・5歳※
定員44名



1F



2F

※令和6年4月から
 4歳児クラス(定員16名)を
 設置(総定員60名)
 ※令和7年4月から
 5歳児クラス(定員16名)を
 設置(総定員76名)



※平面図及びイラスト等はイメージです。一部変更になる可能性があります。