

令和5年4月開園

(予定)



認可保育所(予定)

ミアヘルサ保育園ひびき

南加瀬

仮称



merhalsa

事前予約制

開園前説明会のお知らせ

(電話または、下記QRコードより受付)先着順

※事前予約のため、定員になり次第受付を終了いたします。
※当日受付はございません。

要予約

要予約



説明会場

をご希望の方

第1回

日時 : 10月1日(土)
時間 : 午前 10:00~11:00
 : 午後 13:00~14:00
定員 : 各70名

■場所: 新川崎・創造のもり K²ハウス会議室
川崎市幸区新川崎7番1号

■アクセス: JR横須賀線「新川崎駅」から 徒歩10分
※車でのご来場はご遠慮下さい

※予約時に[氏名・連絡先・お子様の入園時の月齢]をお伺いします。
※感染対策にご協力をお願いします。

※咳・発熱等の風邪の症状がある場合は来場をご遠慮いただき、
オンライン説明会への参加をご検討ください。

※来場される際には、マスク着用のうえ、
保護者の方2名までのご参加をお願いいたします。



ONLine

(Zoom予定)

をご希望の方

第1回

日時 : 10月8日(土)
時間 : 午前11:00~12:00
定員 : 100名

第2回

日時 : 10月16日(日)
時間 : 午前11:00~12:00
定員 : 100名

※予約時に、「氏名・連絡先・お子様の入園時の月齢
・メールアドレス」をお伺いします。



保育事業本部 ミアヘルサ保育園ひびき南加瀬 準備室
申込期間: 令和4年9月16日(金)~各開催日前日
受付時間: 平日 10時~18時
※ただし定員になり次第、受付を終了いたします。
※申し込み後にキャンセルされる場合は開催日前日までにご連絡ください。

開園前説明会の
ご予約は.....



公式LINEから
お願いいたします。



■LINEをご利用していない場合は
お電話にて申し込みをお願いいたします。

TEL:03-3341-8021

園の概要

園名：(仮称) ミアヘルサ保育園ひびき 南加瀬
 住所：川崎市幸区南加瀬 3-6 (号未定)
 開園時間：7:00 ~ 18:00 (延長18:00~20:00)
 休園日：日曜日・祝日・年末年始
 対象年齢：1歳児~5歳児
 施設面積：585.08 m²
 園庭：あり
 定員：70名

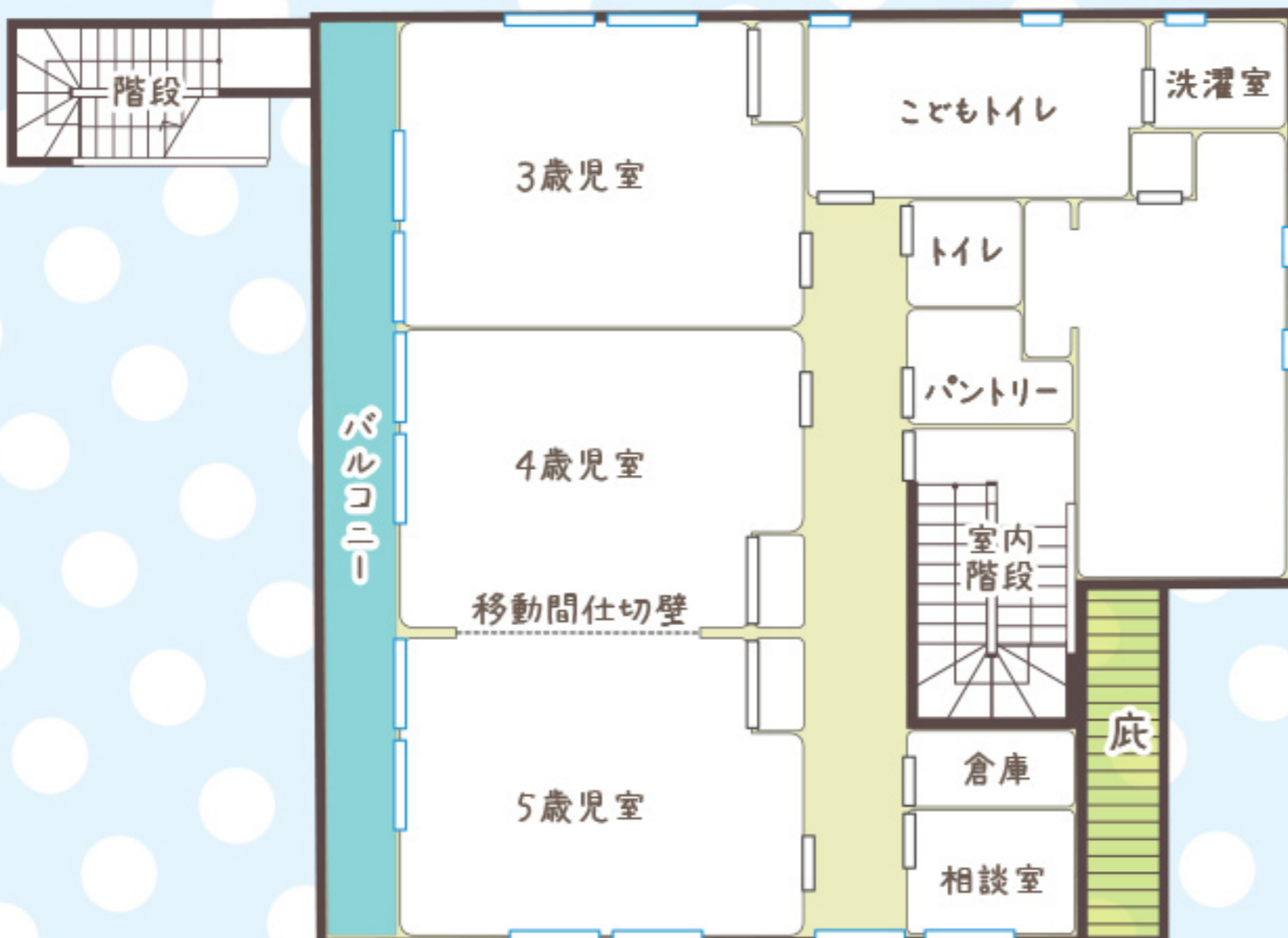


定員内訳

1歳児.....12名
 2歳児.....13名
 3~5歳児・各15名
 定員70名



1F



2F



※平面図及びイラスト等はイメージです。一部変更になる可能性があります。

本社 ミアヘルサ株式会社 保育事業本部
 〒162-0064 東京都新宿区市谷仲之町 3-19