

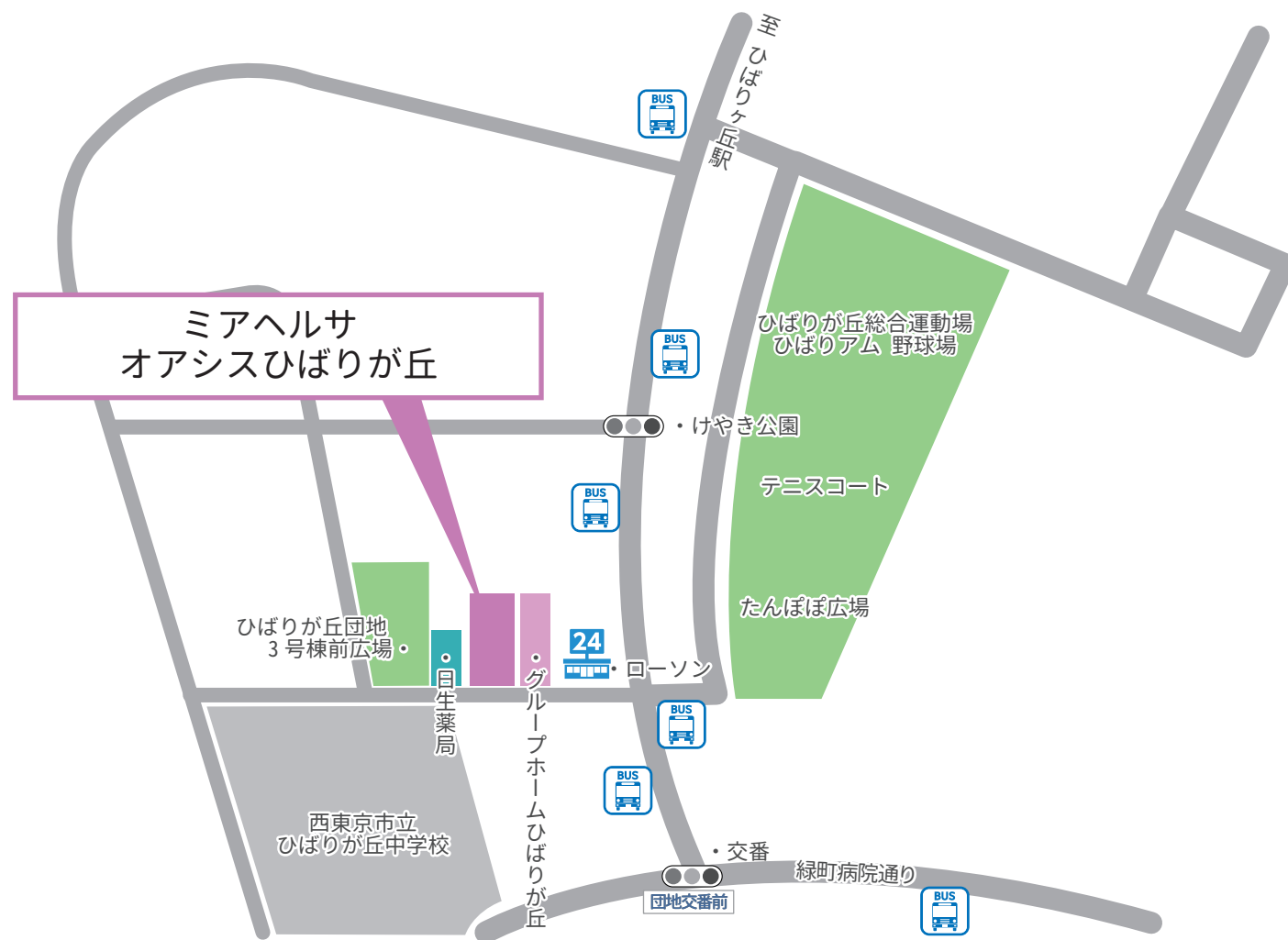
ミアヘルサ オアシスひばりが丘

〒202-0001 東京都西東京市ひばりが丘3-3-13
TEL.042-452-5489 FAX.042-452-5096

資料請求・お問い合わせは

フリーアクセス 0120-980-734

受付 9:00~18:00 ■携帯電話からも通話可能です。



【アクセス】
西武池袋線 ひばりヶ丘駅より 徒歩15分

※お車でのお越しの場合は、駐車場がございます。



サービス付き高齢者向け住宅
ミアヘルサオアシスひばりが丘

Adjoining

施設紹介

FACILITIES

UR団地をリノベーションしたサービス付き高齢者向け住宅

地域の在宅介護・医療の拠点「ケアヴィレッジひばりが丘」内にある「ミアヘルサ オアシスひばりが丘」は、ご入居者様の生活をトータルにサポートするサービス付き高齢者向け住宅です。緑にあふれ、公園で散策ができ、車椅子でも安全な歩道と車道が完全分離した安心の住環境、徒歩圏内に生活便利施設(スーパー、コンビニなど)が点在します。

■居室一例(単身者専用)

単身者にゆとりの暮らしを実現する25㎡タイプ

【住戸イメージ図】



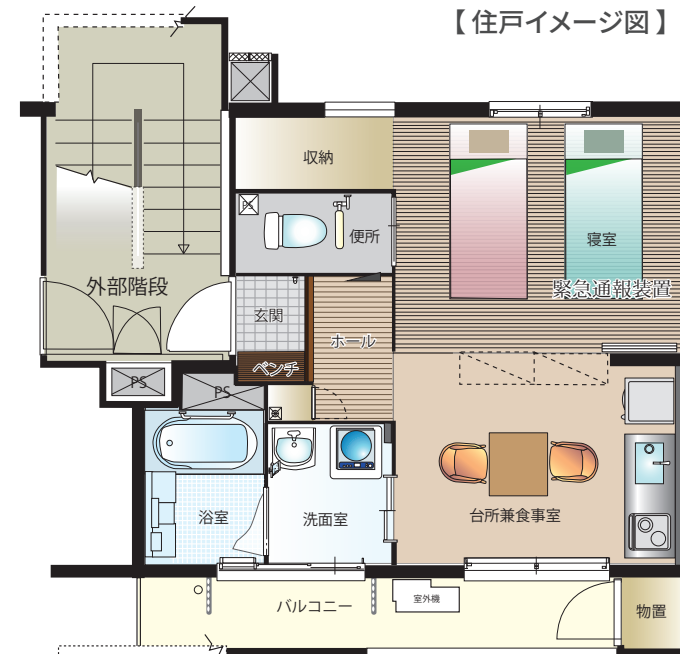
安心と快適さを備えた住みよい住戸



■居室一例(2人居住可能)

ご夫婦での暮らしを実現する34㎡タイプ

【住戸イメージ図】



安心と快適さを備えた住みよい住戸



ひばりが丘団地3号棟前広場
ひばりが丘パークヒルズ内にある広場でご入居者様も利用できます。
(当ホームから徒歩約2分の場所にあります。)

各種対応サービス

01

緊急時対応サービス



スタッフが24時間常駐し、緊急コールの受付、緊急対応を行います。

02

生活相談サービス



各種専門職員による生活相談およびアドバイスをいたします。

03

食事サービス



安心・安全な食材を使い、体に優しいお食事を提供いたします。

04

安否確認サービス



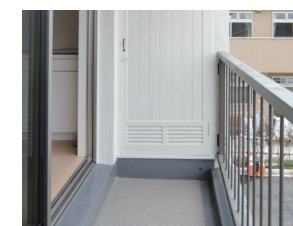
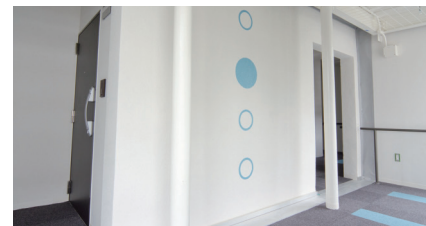
1日に2回、フロントスタッフ等が住戸を巡回し、ご入居者様の安否を確認します。

建物

地上4階建 住居総数 16戸(34.29㎡ 居室8戸、25.29㎡ 居室8戸)
□住戸専有面積:25.29㎡～34.29㎡ □建物構造規模:地上4階建 鉄筋コンクリート造

住戸設備

トイレ・洗面・エアコン・緊急コール・TV端子・電話端子・基本照明 ほか



共有部設備

エントランス ほか

敷地内

ケアヴィレッジひばりが丘
サービス付き高齢者向け住宅、小規模多機能ホーム、グループホームを中心に、居宅介護支援事業所・クリニック・調剤薬局等、敷地内に様々なサービス拠点が整備されているので、医療・介護が必要な方でも安心して過ごしていただけます。

周辺地域

緑にあふれ、公園で散策ができ、車椅子でも安全な歩道と車道が完全分離した安心した住環境、徒歩圏内に生活便利施設(コンビニ、スーパー)が点在します。

※上記写真及びイラストはイメージです。

□サービス付き高齢者向け住宅 □名称:ミアヘルサ オアシスひばりが丘 □所在地:東京都西東京市ひばりが丘3-3-13 □アクセス:西武池袋線 ひばりヶ丘駅南口より徒歩約15分(約1.5km)「西武バス」境04 武蔵境駅行き約8分 交番前下車 徒歩約2分 □住居の権利形態:賃貸借 □土地建物の権利形態:事業主体非所有(賃貸借契約期間53年・平成24年契約) □入居条件:満60歳以上若しくは要支援・要介護認定を受けている方 ①単身高齢者世帯 ②高齢者+同居人(配偶者/60歳以上の親族/要介護・要支援認定を受けている60歳未満の親族/特別な理由により同居させる必要があると知事が認める者)(「高齢者」とは、60歳以上の者または要介護認定若しくは要支援認定を受けている者をいう。) □敷地面積:1,188.4㎡ □延床面積:686.00㎡ □建物構造規模:地上4階建 鉄筋コンクリート造 □開設日:平成26年10月1日 □住居総数 16戸(34.29㎡ 居室8戸、25.29㎡ 居室8戸) □住戸専有面積:25.29㎡～34.29㎡ □事業運営主体:ミアヘルサ株式会社 □:事業主の概要 社名:ミアヘルサ株式会社 □所在地:東京都新宿区市谷仲之町3-19 □代表者:青木 文恵

※【個人情報について】当社は、個人情報の取り扱いに関する法令および国が定める指針・ガイドラインを遵守し、適正に個人情報を取得、利用、提供いたします。